



NEXT GENERATION



Your Voice, Your Vote, Your Health



Anamai Poll

is ?

การสำรวจความคิดเห็นและพฤติกรรมสุข
อนามัยด้านส่งเสริมสุขภาพและอนามัยสิ่ง
แวดล้อม มีเป้าหมายเพื่อเป็นข้อมูลที่ใช้ใน
การวางแผน การสื่อสาร และการกำกับ
ติดตามให้มีประสิทธิภาพ และสอดคล้อง
กับสถานการณ์สภาพปัญหาและความ
ต้องการ ตั้งแต่ปี 2020

Poll

- **Health Literacy**

คำถามพฤติกรรม
สุขภาพ 7 ข้อ

- **Ads**

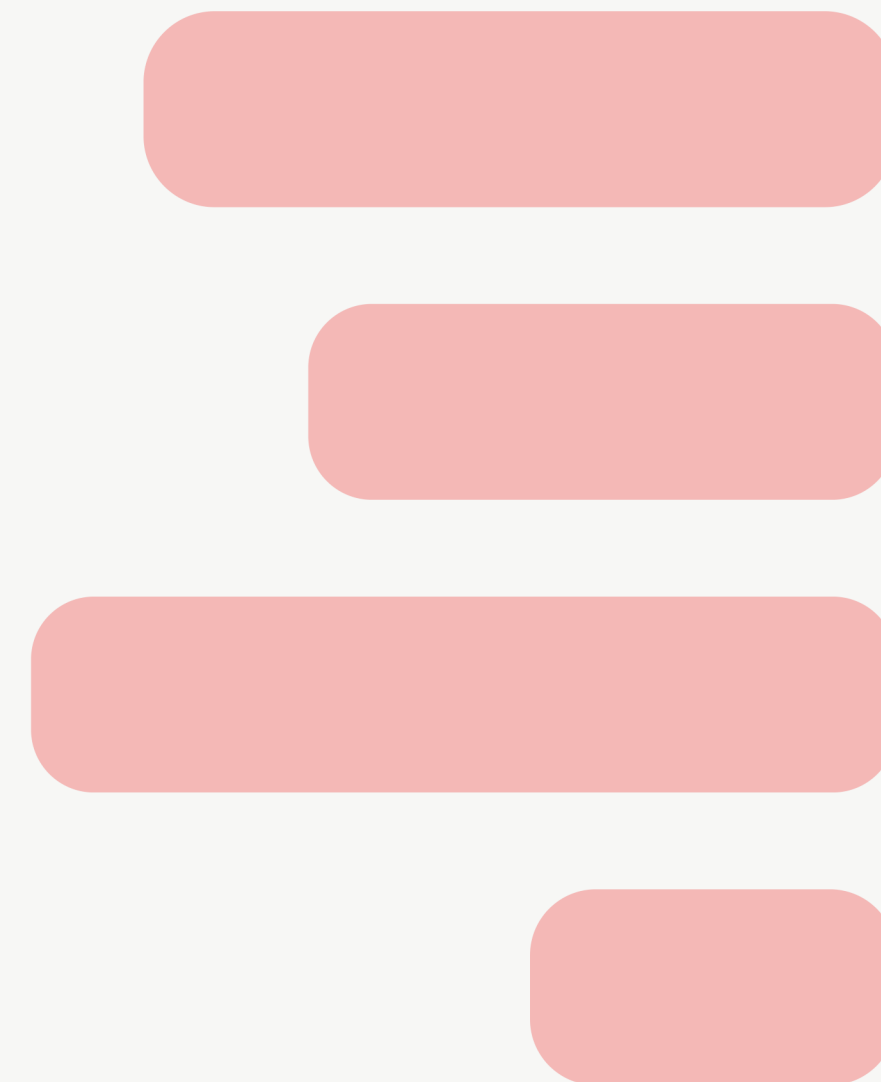
พื้นที่สำหรับโฆษณา

- **Campaign Questions**

คำถามเฉพาะทาง 5 ข้อ

- **Personal Data**

คำถามข้อมูลส่วนบุคคล



Health Literacy Q?

1. ล้างมือบ่อย ๆ
2. ติดตามสถานการณ์มลพิษและป้องกันตนเอง
3. สวมหน้ากากเมื่อฝุ่นละอองเกินมาตรฐาน
4. กินอาหารปรุงสุก สะอาด
5. แยกขยะก่อนทิ้ง/กำจัด
6. ทำความสะอาดบ้านเป็นประจำ
7. ทำความสะอาดห้องน้ำเป็นประจำ



Campaign 50?

- ล้างมือก่อนทำอาหารหรือไม่?
- ล้างมือด้วยอะไร?
- วันล้างมือโลกคือวันที่เท่าไร?
- ทราบข่าวสารวันอนามัยสิ่งแวดล้อมไทยจากแหล่งใด?
- ประเด็นที่คุณกังวลเมื่อเด็ก ๆ ต้องไปโรงเรียน?
- สิ่งแวดล้อมในโรงเรียนที่ทุกโรงเรียนควรมี?
- ต้องการให้นักการเมืองมีนโยบายสิ่งแวดล้อมด้านใด?
- ร้านค้าที่ท่านเข้าใช้บริการมีมาตรฐานด้านอนามัยสิ่งแวดล้อม?



Ads

- Life D Application by GISTDA
- พฤติกรรมการล้างมือ
- การใช้สวมหน้ากาก

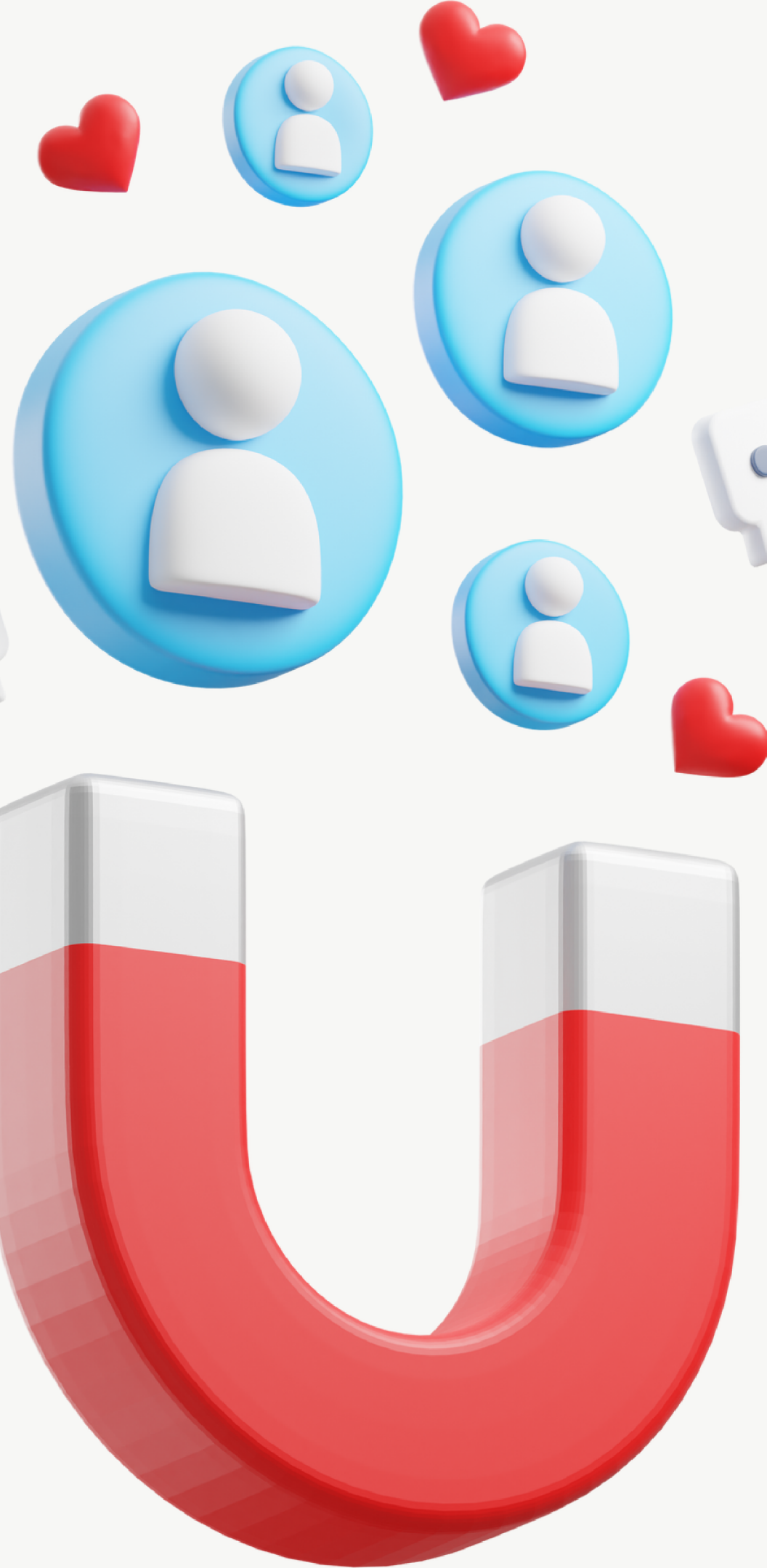


Personal Data

- Gender
- Age
- Area
- Carrer and Type



ENGAGEMENT



**700
MEMBER**

สามารถเข้าถึงข้อมูลเชิง
ลึกของลูกค้า และมีผู้
สมัครเป็นสมาชิกอย่างต่อเนื่อง



**2K
CUSTOMERS**

ผู้ตอบโพลมากกว่า 2K
คน/เดือน



**6K+
FOLLOWER**

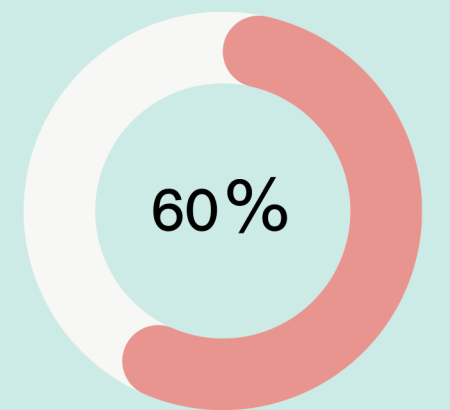
ผู้ติดตามจากโซเชียลมี
เดียร์ LINE FACEBOOK
X TikTok

CUSTOMER

- Average 2k+ /Month
- Age, Gender
- Area
- Career

MEMBER

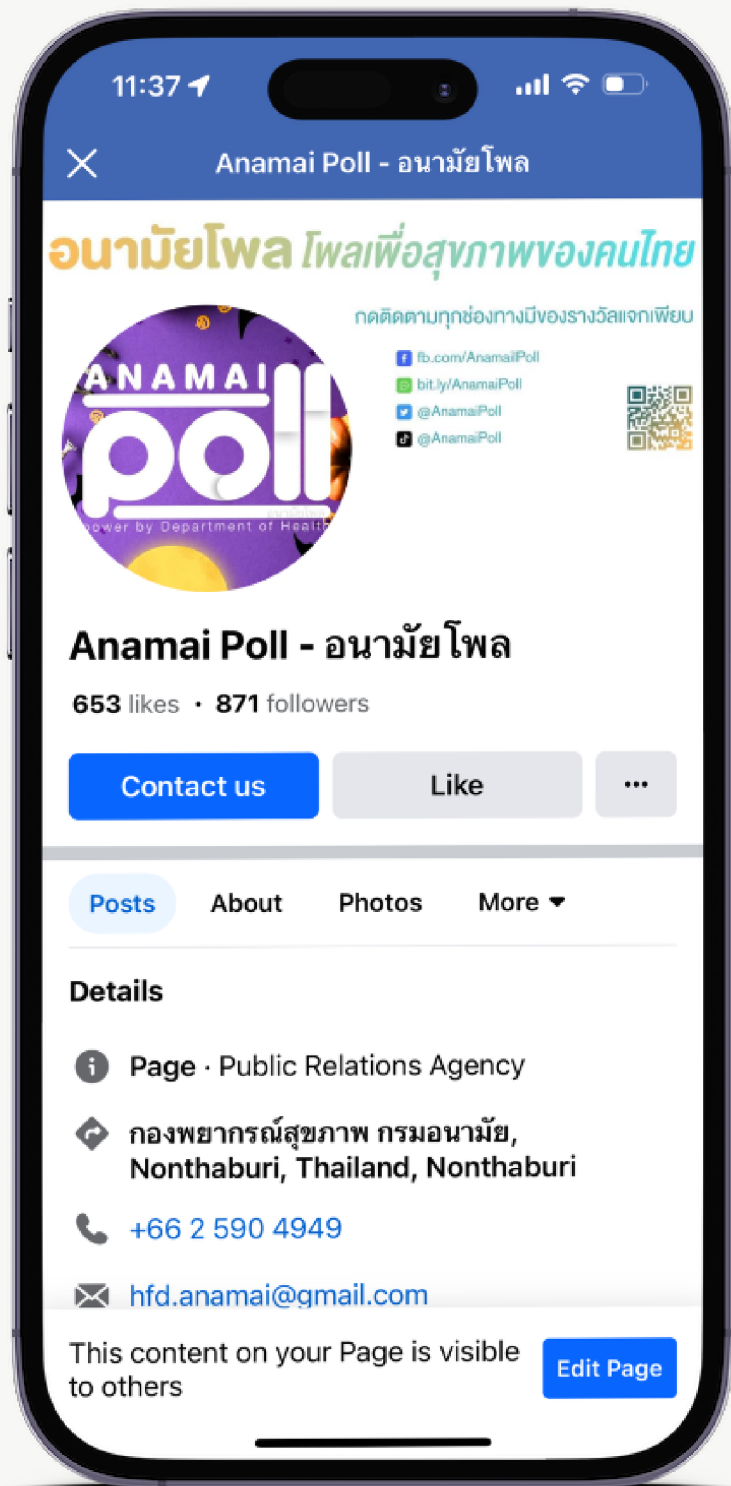
- Member 56% of Responders
- +100 person in a month
- Income
- House
- Partner Status
- Child
- Member of House
- Education
- Contact





หยุดฟังข่าวทางนี้
มีข้อดีมาแจก

FOLLOWER



6K+ FOLLOWER

- @anamaipoll
- Bio Link
- Activity on feed
- Ads
- Push Notification



#ปีใหม่

#สิ่งแวดล้อม

#ภัยพิบัติ

#PM25

#โควิด19

#ความร้อน

#โรงเรียน

#มีลูก

#พฤติกรรมสุขภาพ

#ล้างมือ

#ไอโอดีน

#สูงวัย

#ลดยกทรง

#วาเลนไทน์

#น้ำ

#ภาวะโลกเดือด

#น้ำประปาดื่มได้

#อนามัยสิ่งแวดล้อม



ประชุมวิชาการ
กรมอนามัย 16th





Join us



STEP 1

- มีหัวข้อคำถามที่
ต้องการสำรวจ
- ขอรางวัล



STEP 2

- ประชาสัมพันธ์
- โพสต์เตอร์
- คลิปวิดีโอ



STEP 3

- Report
- Articles

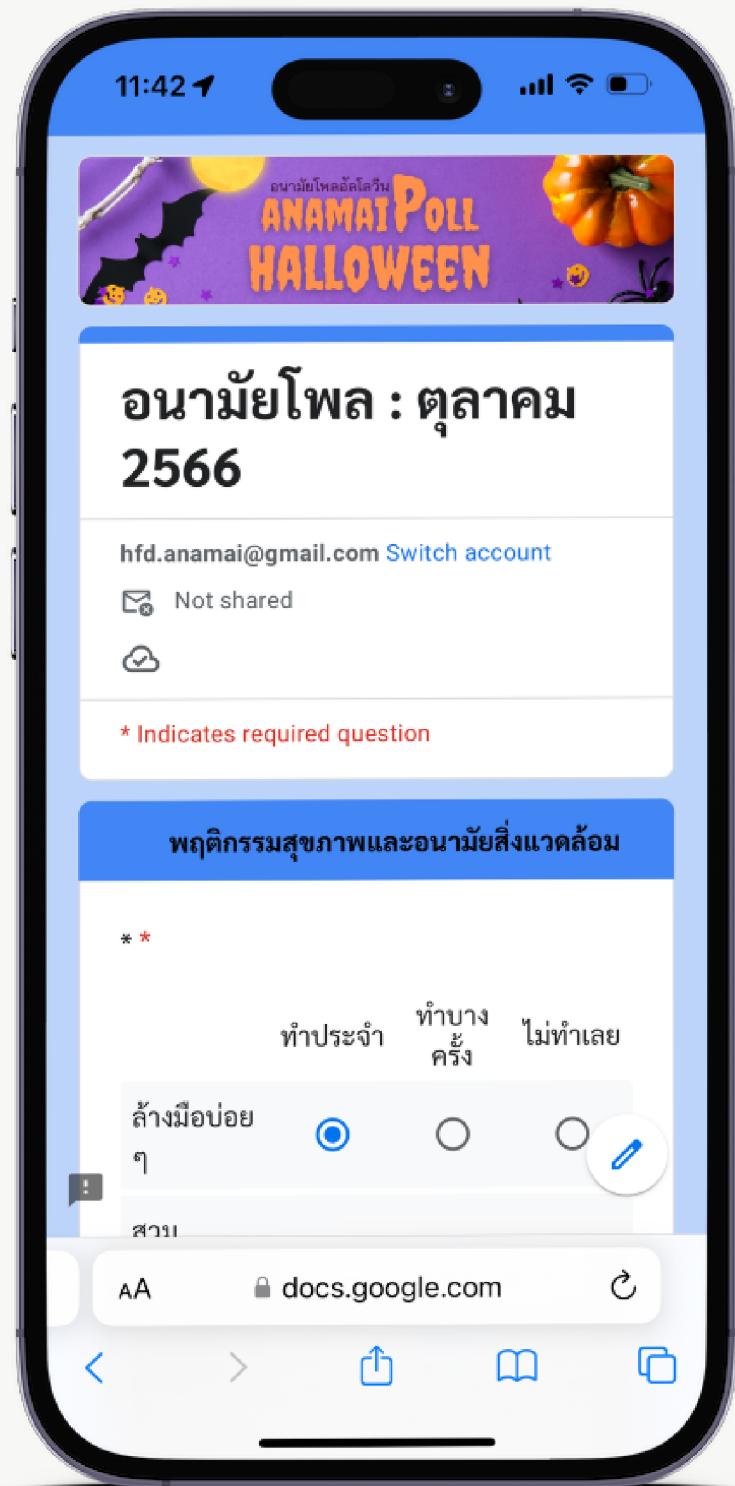
STEP 1 : Q&R

QUESTION

การสร้างคำถามที่ดีเป็นสิ่งสำคัญในการเรียนรู้และพัฒนาทักษะต่างๆ ซึ่งคำถามที่ดีควรเป็นคำถามที่สั้นกระชับและมีจำนวนตัวเลือกน้อยๆ โดยไม่ใช้เวลาในการวิเคราะห์นานเกินไป นอกจากนี้ควรเลือกใช้วลีหรือคำที่เข้าใจง่ายโดยผู้อายุ 12 ปีขึ้นไป เพื่อให้เป็นประโยชน์แก่ผู้เรียนในการตอบคำถามได้ง่ายและเข้าใจได้ดีขึ้นอีกด้วย

REWARDS

- ของรางวัลสำหรับผู้โชคดี จำนวน 20 ชุด
- ข้อมูลประชาสัมพันธ์แคมเปญ เช่น แผ่นพับ



STEP 2 : PR

TEAM

- Data Support
- Social Marketing

CAMPAIGN

- Super Reward
- Graphic & Content
- Anamai Poll X

PRODUCT

- Poster
- VDO
- Dashboard



STEP 3 : output

DATA

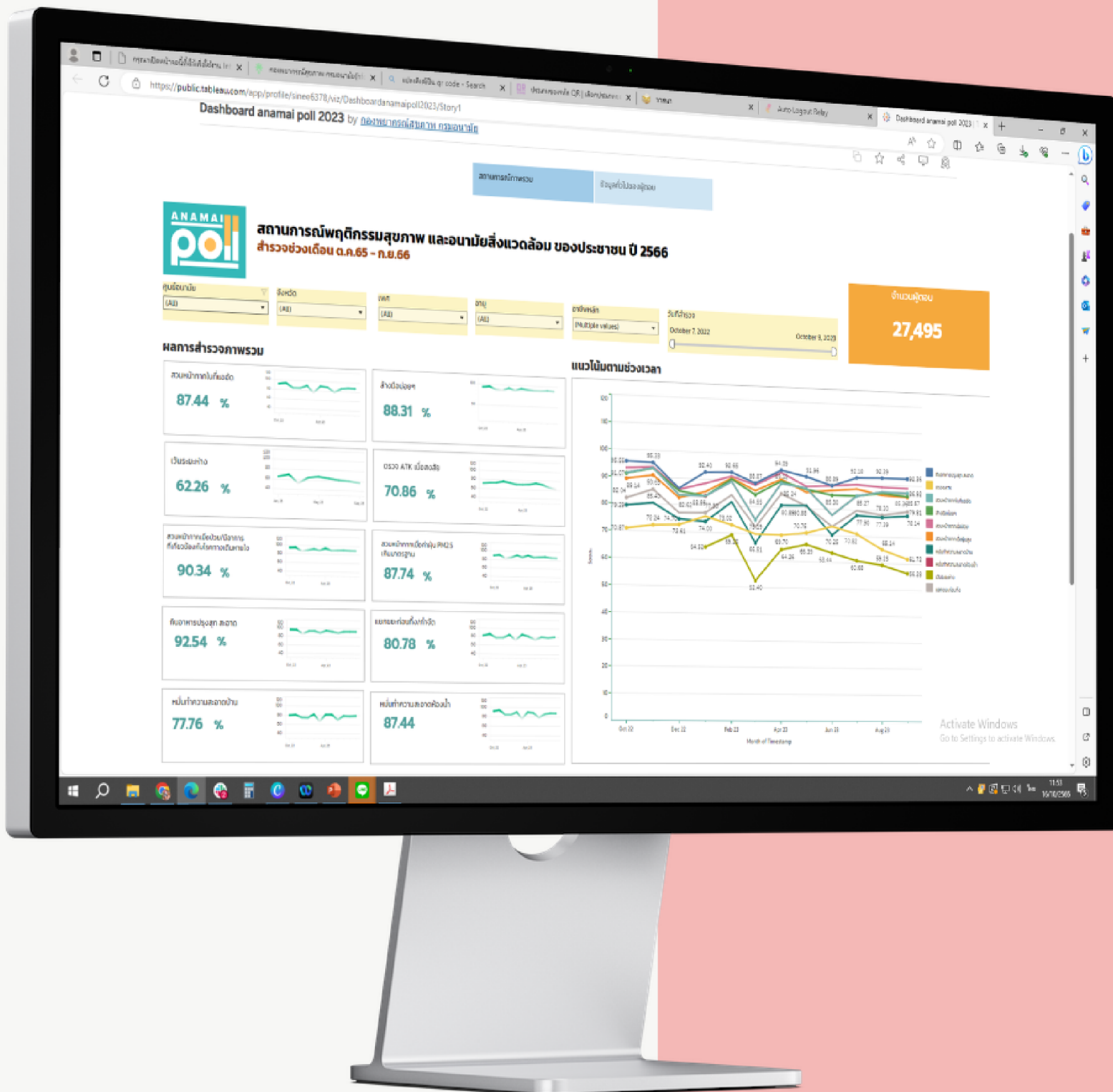
เพื่อความปลอดภัยของข้อมูล (Data Security) กองพยากรณ์สุขภาพ ดูแลจัดการรักษาข้อมูลอนามัยโพล โดยป้องกันผู้ไม่มีสิทธิเข้าใช้หรือแก้ไขข้อมูล อันจะก่อให้เกิดผลเสีย กับระบบฐานข้อมูล

CONTENT OF NEXT MONTH

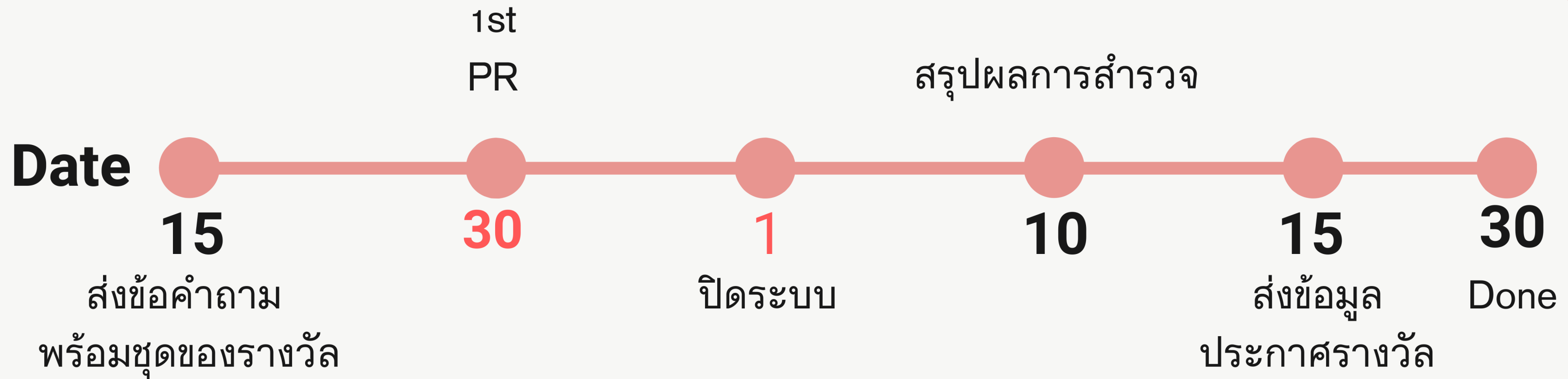
- สรุปผลการสำรวจ พร้อมบทวิเคราะห์
- คอเรนทท์จากการผลการสำรวจโพล
- Fun Facts

PRODUCT

- Poster
- VDO
- Dashboard



Time Line



 Poll's Story 

อนามัย
โพล

Thank You

Contact us to learn more

Wisanu S.

Content Creator & Social Marketing

Anamai Poll Team

<https://hfd.anamai.moph.go.th>

hfd.anamai@gmail.com

0-2590- 4949

