



“ พฤติกรรมการใช้พลาสติก ”

เพื่อร่วมรณรงค์การลดใช้พลาสติก เนื่องในวันสิ่งแวดล้อมโลก (World Environment Day) กรมอนามัยได้สำรวจ "อนามัยโพล" หัวข้อ "พฤติกรรมการใช้พลาสติก" ระหว่างวันที่ 23 – 31 พฤษภาคม 2567 เพื่อได้ข้อมูลสำหรับประกอบการสื่อสาร ประชาสัมพันธ์ เพื่อเสริมสร้างความรู้ด้านสุขภาพและผลกระทบจากการใช้พลาสติก และจัดทำข้อเสนอเชิงนโยบายต่อหน่วยงานที่เกี่ยวข้อง โดยมีผู้ตอบแบบสำรวจจำนวน 402 คน สรุปผลดังนี้

ส่วนที่ 1 พฤติกรรมการใช้พลาสติก

1. ใน 1 วัน คุณใช้พลาสติกชนิดใดบ้าง ?

พฤติกรรมการใช้พลาสติกของผู้ตอบส่วนใหญ่ ตอบว่า ใน 1 วันมีการใช้พลาสติกประเภทถุงพลาสติกหูหิ้วมากที่สุด ร้อยละ 72.64 รองลงมาคือขวดน้ำพลาสติก ร้อยละ 57.71 และหลอดพลาสติก ร้อยละ 43.53 ตามลำดับ ในขณะที่มีผู้ที่ตอบว่าใน 1 วัน ไม่ได้ใช้พลาสติกประเภทใดเลย เพียงร้อยละ 4.23 รายละเอียดดังตารางที่ 1

ตารางที่ 1 ใน 1 วัน คุณใช้พลาสติกชนิดใดบ้าง ?

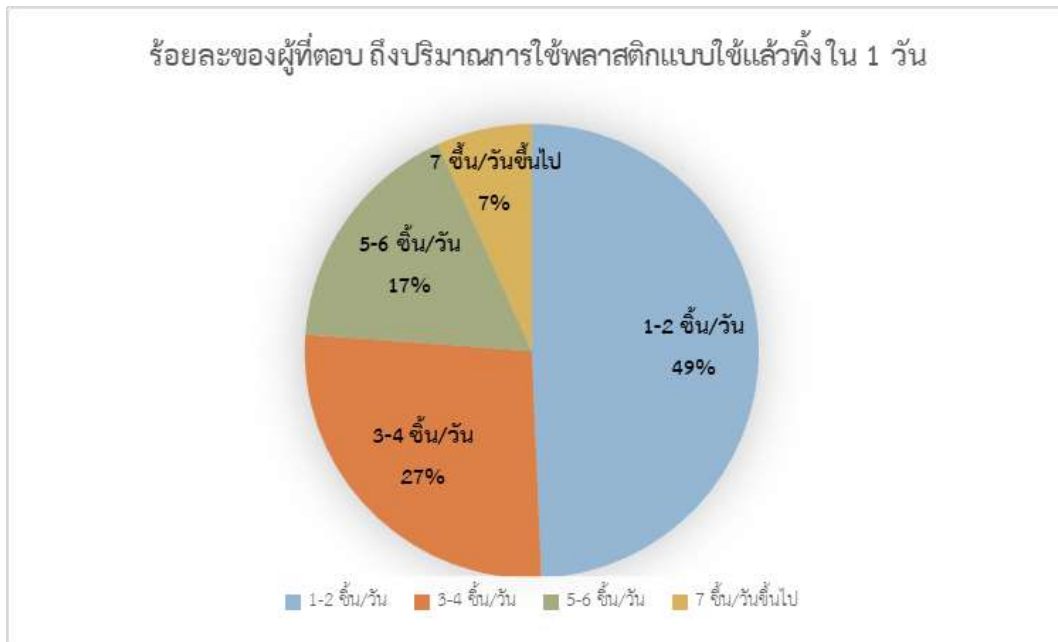
อันดับ	ใน 1 วัน คุณใช้พลาสติกชนิดใดบ้าง	จำนวนผู้ตอบ	ร้อยละ
1	ถุงพลาสติกหูหิ้ว	292	72.64
2	ขวดน้ำพลาสติก	232	57.71
3	หลอดพลาสติก	175	43.53
4	ถุงพลาสติกร้อน/เย็น	153	38.06
5	แก้วน้ำพลาสติก	97	24.13
6	กล่องข้าวพลาสติก (ใช้แล้วทิ้ง)	82	20.40
7	ช้อนส้อมพลาสติก	66	16.42
8	อุปกรณ์พลาสติกในห้องน้ำ	51	12.69
9	ถุงช้อปปิ้งพลาสติก	37	9.20
10	กล่องโฟม	36	8.96
11	ไม่ใช้พลาสติกประเภทใดเลย	17	4.23
12	อื่นๆ	3	0.75

1.1 ปริมาณพลาสติกที่ใช้ใน 1 วัน (เฉพาะผู้ที่ตอบว่าใช้พลาสติก)

จากผู้ตอบแบบสำรวจ 369 คน ที่ตอบว่ามีการใช้พลาสติก เมื่อถามถึงปริมาณพลาสติกที่ใช้ ใน 1 วัน พบว่ามีปริมาณการใช้พลาสติก ส่วนใหญ่ที่ 1-2 ชิ้น/วัน ร้อยละ 49.32 รองลงมาคือ 3-4 ชิ้น/วัน ร้อยละ 26.83 และ 5-6 ชิ้น/วัน ร้อยละ 17.07 และ 7 ชิ้น/วันขึ้นไป ร้อยละ 6.77 ตามลำดับ รายละเอียดดังตารางที่ 1.1 และภาพที่ 1

ตารางที่ 1.1 ปริมาณพลาสติกที่ใช้ใน 1 วัน

อันดับ	ปริมาณพลาสติกที่ใช้ใน 1 วัน	จำนวนผู้ตอบ	ร้อยละ
1	2 ชิ้น	114	30.89
2	3 ชิ้น	71	19.24
3	1 ชิ้น	68	18.43
4	5 ชิ้น	44	11.92
5	4 ชิ้น	28	7.59
7	6 ชิ้น	19	5.15
8	7 ชิ้น	14	3.79
9	8 ชิ้น	8	2.17
10	9 ชิ้น	3	0.81



ภาพที่ 1 ร้อยละของผู้ที่ตอบ ถึงปริมาณการใช้พลาสติกแบบใช้แล้วทิ้ง ใน 1 วัน

2. คุณรับภาชนะพลาสติกที่ใช้ครั้งเดียวจากแหล่งใดบ้าง

ผู้ตอบแบบสำรวจส่วนใหญ่ ตอบว่ารับภาชนะพลาสติกที่ใช้ครั้งเดียว จากร้านสะดวกซื้อมากที่สุด ร้อยละ 42.79 รองลงมาคือ ร้านอาหาร ร้อยละ 42.04 ร้านกาแฟ และตลาด/รถพุ่มพวง มากเท่ากันที่ร้อยละ 33.83 ตามลำดับ ในขณะที่รับพลาสติกจากห้างสรรพสินค้า/ซูเปอร์มาร์เก็ต เพียงร้อยละ 17.66 รายละเอียดดังตารางที่ 2

ตารางที่ 2 คุณรับภาชนะพลาสติกที่ใช้ครั้งเดียวจากแหล่งใดบ้าง

อันดับ	คุณรับภาชนะพลาสติกที่ใช้ครั้งเดียวจากแหล่งใดบ้าง	จำนวนผู้ตอบ	ร้อยละ
1	ร้านสะดวกซื้อ	172	42.79
2	ร้านอาหาร	169	42.04
3	ร้านกาแฟ	136	33.83
4	ตลาด/รถพุ่มพวง	136	33.83
5	ร้านขายของชำ	125	31.09
6	หาบเร่/แผงลอย	93	23.13
7	ร้านอาหาร เดลิเวอรี่	90	22.39
8	ห้างสรรพสินค้า/ซูเปอร์มาร์เก็ต	71	17.66

3. เมื่อคุณใช้พลาสติกเสร็จแล้ว คุณจัดการกับพลาสติกเหล่านั้นอย่างไร

ผู้ตอบแบบสำรวจส่วนใหญ่ ตอบว่าเมื่อใช้พลาสติกเสร็จแล้ว มีการจัดการพลาสติก โดยเก็บไว้ใช้/ขาย มากที่สุด ร้อยละ 63.43 รองลงมาคือ แยกทิ้งในถังที่จัดไว้ให้ ร้อยละ 39.30 ตามลำดับ ในขณะที่พบมีผู้ตอบว่าทิ้งรวมกับถังขยะทั่วไป ร้อยละ 28.86 และกำจัดด้วยการเผาบริเวณบ้าน ร้อยละ 3.73 รายละเอียดดังตารางที่ 3

ตารางที่ 3 เมื่อคุณใช้พลาสติกเสร็จแล้ว คุณจัดการกับพลาสติกเหล่านั้นอย่างไร

อันดับ	คุณจัดการกับพลาสติกเหล่านั้นอย่างไร	จำนวนผู้ตอบ	ร้อยละ
1	เก็บไว้ใช้/ขาย	255	63.43
2	แยกทิ้งในถังที่จัดไว้ให้	158	39.30
3	ทิ้งรวมกับถังขยะทั่วไป	116	28.86
4	กำจัดด้วยการเผาบริเวณบ้าน	15	3.73
5	อื่นๆ	14	3.48

4. คุณช่วยลดขยะพลาสติกในแต่ละวันอย่างไรบ้าง

ผู้ตอบแบบสำรวจส่วนใหญ่ ตอบว่าได้มีส่วนช่วยลดขยะพลาสติก โดยการใช้ถุงผ้าใส่ของเมื่อไปตลาด ร้านค้ามากที่สุด ร้อยละ 66.92 รองลงมาคือ ใช้แก้วน้ำ ภาชนะส่วนตัวแทนการใช้พลาสติก ร้อยละ 64.68 และคัดแยกขยะพลาสติกเพื่อนำไปรีไซเคิล ร้อยละ 60.20 ตามลำดับ รายละเอียดดังตารางที่ 4

ตารางที่ 4 คุณช่วยลดขยะพลาสติกในแต่ละวันอย่างไรบ้าง

อันดับ	คุณจัดการกับพลาสติกเหล่านั้นอย่างไร	จำนวนผู้ตอบ	ร้อยละ
1	ใช้ถุงผ้าใส่ของเมื่อไปตลาด ร้านค้า ฯลฯ	269	66.92
2	ใช้แก้วน้ำ ภาชนะส่วนตัว แทนการใช้พลาสติก	260	64.68
3	คัดแยกขยะพลาสติกเพื่อนำไปรีไซเคิล	242	60.20
4	ปฏิเสธ ไม่รับถุงพลาสติก	197	49
5	นำภาชนะบรรจุอาหารกลับมาใช้ซ้ำหรือนำไปรีไซเคิล	188	46.77
6	งดใช้หลอดพลาสติก ช้อน ส้อมพลาสติกแบบใช้ครั้งเดียว	144	35.82
7	เลือกซื้ออาหารในบรรจุภัณฑ์ที่นำกลับมาใช้ใหม่/รีไซเคิลได้ เช่น แก้ว กระป๋อง ขวด	124	30.85
8	ซื้อผลิตภัณฑ์ที่มีบรรจุภัณฑ์น้อยที่สุด เพื่อลดขยะจากบรรจุภัณฑ์	103	25.62
9	จัดอาหารว่าง อาหารกลางวัน ที่ทำงาน ด้วยภาชนะใช้ซ้ำ หรือย่อยสลายได้	101	25.12
10	สนับสนุนผู้ผลิต ธุรกิจที่ลดการใช้บรรจุภัณฑ์พลาสติก	71	17.66
11	อื่นๆ	4	1

5. “พลาสติกเป็นสาเหตุหนึ่งของการปล่อยก๊าซเรือนกระจก สาเหตุของภาวะโลกร้อน” จริงหรือไม่

ผู้ตอบแบบสำรวจส่วนใหญ่ คิดว่าพลาสติกเป็นสาเหตุหนึ่งของการปล่อยก๊าซเรือนกระจกและภาวะโลกร้อนจริง ร้อยละ 97.26 ในขณะที่มีผู้คิดว่า “ไม่จริง” ร้อยละ 2.74 รายละเอียดดังตารางที่ 5

ตารางที่ 5 พลาสติกเป็นสาเหตุหนึ่งของการปล่อยก๊าซเรือนกระจก สาเหตุของภาวะโลกร้อน” จริงหรือไม่

อันดับ	พลาสติกเป็นสาเหตุของการปล่อยก๊าซเรือนกระจก ภาวะโลกร้อน จริงหรือไม่	จำนวนผู้ตอบ	ร้อยละ
1	จริง	391	97.26
2	ไม่จริง	11	2.74

ส่วนที่ 2 ข้อมูลทั่วไปของผู้ตอบแบบสำรวจ

ผู้ตอบแบบสำรวจส่วนใหญ่ เป็นเพศหญิง ร้อยละ 74.88 และมีอายุอยู่ในช่วง 25 - 44 ปี ร้อยละ 49.75 มีอาชีพเป็นเจ้าของที่สาธารณสุข บุคลากรทางการแพทย์ บุคลากรกระทรวงสาธารณสุข ร้อยละ 30.35 รองลงมาคือ รัฐบาล รัฐวิสาหกิจ พนักงานของรัฐ ลูกจ้างรัฐ (ที่ไม่ได้อยู่ภาคสาธารณสุข) ร้อยละ 28.86 และพนักงานบริษัทเอกชน ลูกจ้างเอกชน ร้อยละ 7.46 และส่วนใหญ่อยู่ในเขตการปกครองขององค์การบริหารส่วนตำบล (อบต.) ร้อยละ 32.84 รายละเอียดดังตารางที่ 6

ตารางที่ 6 ข้อมูลทั่วไปของผู้ตอบแบบสำรวจ

ข้อมูลทั่วไป	จำนวนผู้ตอบ	ร้อยละ
เขตการปกครอง		
เขตการปกครองรูปแบบพิเศษ (กทม./พัทยา)	35	8.71
เทศบาลตำบล	117	29.10
เทศบาลนคร	41	10.20
เทศบาลเมือง	77	19.15
องค์การบริหารส่วนตำบล (อบต.)	132	32.84
เพศ		
หญิง	301	74.88
ชาย	93	23.13
LGBTQIAN+	8	1.99
อายุ		
ต่ำกว่า 15 ปี	1	0.25
15 - 24 ปี	8	1.99
25 - 44 ปี	200	49.75
45 - 59 ปี	156	38.81
60 ปี ขึ้นไป	37	9.20
อาชีพ		
เจ้าหน้าที่สาธารณสุข/บุคลากรทางการแพทย์/บุคลากรกระทรวงสาธารณสุข	122	30.35
รับราชการ/รัฐวิสาหกิจ/พนักงานของรัฐ/ลูกจ้างรัฐ (ที่ไม่ได้อยู่ภาคสาธารณสุข)	116	28.86
พนักงานบริษัทเอกชน/ลูกจ้างเอกชน	30	7.46
แม่บ้าน/พ่อบ้าน	29	7.21
ธุรกิจส่วนตัว/ค้าขาย (ที่ไม่ใช่ในตลาด)/อาชีพอิสระ	26	6.47
รับจ้างทั่วไป	18	4.48
ว่างงาน/ระหว่างรองาน	16	3.98
อสม.	14	3.48
เกษตรกร	13	3.23
เกษียณราชการ	11	2.74
นักเรียน/ นักศึกษา	5	1.24
ค้าขาย (ในตลาด)	2	0.50

สรุปผลการสำรวจ

จากผลสำรวจจอนามัยโพลประจำเดือนพฤษภาคม 2567 เรื่องพฤติกรรมการใช้พลาสติก พบว่า ในแต่ละวัน ถุงพลาสติกหูหิ้ว ถูกใช้มากที่สุด ร้อยละ 72.6 รองลงมาคือ ขวดน้ำพลาสติก ร้อยละ 57.7 และหลอดพลาสติก ร้อยละ 43.5 ตามลำดับ ในขณะที่มีผู้ที่ตอบว่าใน 1 วัน ไม่ได้ใช้พลาสติกประเภทใดเลย เพียงร้อยละ 4.2 เมื่อวิเคราะห์เฉพาะผู้ที่ตอบว่าใช้พลาสติกในแต่ละวัน พบว่ามีปริมาณการใช้พลาสติก ส่วนใหญ่ที่ 1-2 ชิ้นต่อวัน ร้อยละ 49.3 รองลงมาคือ 3-4 ชิ้น/วัน ร้อยละ 26.8 โดยส่วนใหญ่ได้รับภาชนะพลาสติกที่ใช้ครั้งเดียวจากร้านสะดวกซื้อ มากที่สุด ร้อยละ 42.8 รองลงมาคือ ร้านอาหาร ร้อยละ 42.0 ร้านกาแฟ และตลาด/รถพุ่มพวง มากเท่ากันที่ร้อยละ 33.8 ตามลำดับ ในขณะที่รับพลาสติกจากห้างสรรพสินค้า/ซูเปอร์มาร์เก็ต เพียงร้อยละ 17.6 เมื่อถามถึงการจัดการกับพลาสติกที่ใช้แล้ว พบว่าส่วนใหญ่เก็บไว้ใช้/ขาย มากที่สุด ร้อยละ 63.4 รองลงมาคือ แยกทิ้งในถังที่จัดไว้ให้ ร้อยละ 39.3 ในขณะที่พบการทิ้งรวมกับถังขยะทั่วไป ร้อยละ 28.8 และกำจัดด้วยการเผาบริเวณบ้าน ร้อยละ 3.7

สำหรับพฤติกรรมที่พึงประสงค์ในการช่วยลดขยะพลาสติกในแต่ละวัน ที่พบมากที่สุด 3 อันดับแรก คือ การใช้ถุงผ้าใส่ของเมื่อไปตลาด ร้านค้า ร้อยละ 66.9 ใช้แก้วน้ำ ภาชนะส่วนตัว แทนการใช้พลาสติก ร้อยละ 64.7 และคัดแยกขยะพลาสติกเพื่อนำไปรีไซเคิล ร้อยละ 60.2 ตามลำดับ รวมทั้งมีผู้คิดว่า “พลาสติกเป็นสาเหตุหนึ่งของการปล่อยก๊าซเรือนกระจกและสาเหตุของภาวะโลกร้อน” ที่ร้อยละ 97.26 ในขณะที่มีผู้คิดว่า “ไม่จริง” ร้อยละ 2.74

ข้อเสนอจากผลการสำรวจ

จากผลการสำรวจจอนามัยโพล มีข้อเสนอให้ สำนักงานอนามัยสิ่งแวดล้อม และกองส่งเสริมความรอบรู้และสื่อสารสุขภาพ และหน่วยงานที่เกี่ยวข้อง นำข้อมูลไปใช้ประโยชน์ ดังนี้

- 1) จากผลการสำรวจจอนามัยโพล พบข้อมูลสำคัญที่เกี่ยวข้องกับการใช้พลาสติกและการจัดการขยะพลาสติก ของประชาชน โดยพบว่าประชาชนนิยมใช้ถุงพลาสติกหูหิ้ว ใช้ขวดน้ำพลาสติก และหลอดพลาสติก โดยปริมาณการใช้พลาสติกส่วนใหญ่อยู่ที่ 2 ชิ้นต่อวัน (ร้อยละ 31) ในขณะที่พบการจัดการขยะพลาสติกมีการทิ้งรวมกับขยะทั่วไป และเผาบริเวณบ้าน ดังนั้น จึงควรมีการรณรงค์ให้ประชาชนลดการใช้พลาสติก โดยสื่อสารให้ความรู้เกี่ยวกับผลกระทบต่อสุขภาพและสิ่งแวดล้อม แนะนำวิธีการลดการใช้พลาสติก และรณรงค์ให้งดเผาขยะพลาสติกเนื่องจากก่อให้เกิดมลพิษที่อันตรายต่อสุขภาพ รวมทั้งวิธีการเก็บไว้ใช้/ขาย ที่ถูกต้องเพื่อไม่ให้เป็นแหล่งเพาะพันธุ์แมลงนำโรค
- 2) จากผลโพลพบว่าประชาชนส่วนใหญ่มีความตระหนักรู้ เกี่ยวกับปัญหาขยะพลาสติกที่เป็นสาเหตุของภาวะโลกร้อน โดยนิยมใช้ถุงผ้าใส่ของ ใช้แก้วน้ำ/ภาชนะส่วนตัวแทน และมีการคัดแยกขยะพลาสติกเพื่อรีไซเคิล ซึ่งแหล่งที่ได้รับพลาสติกที่พบมากที่สุดคือได้จากร้านสะดวกซื้อ ร้านอาหาร ร้านกาแฟ ตลาด/รถพุ่มพวง ดังนั้นจึงควรมีมาตรการให้สถานประกอบการเหล่านี้มีการลดการใช้ถุงพลาสติก เช่น ขอความร่วมมือจากสถานประกอบการ มีส่วนร่วมในลดการใช้พลาสติก เช่น ส่งเสริมการใช้ถุงผ้าโดยให้ส่วนลดหรือบริการฟรี ลดใช้พลาสติกห่ออาหาร รณรงค์ให้ลูกค้าคัดแยกขยะพลาสติก เป็นต้น

- 3) เนื่องในวันสิ่งแวดล้อมโลก (World Environment Day) วันที่ 5 มิถุนายน มีธีมว่า "ความหลากหลายทางชีวภาพ ภูมิวิถีชีวิตโลก (Many Species One Planet One Future)" เสนอให้สำนักอนามัยสิ่งแวดล้อม นำผลสำรวจอนามัยโพลไปเป็นข้อมูลประกอบการสื่อสารให้ความรู้ และจัดกิจกรรมลดการใช้พลาสติกแบบใช้ครั้งเดียว โดยการเน้นย้ำถึงผลเสียของพลาสติกต่อสิ่งแวดล้อม ส่งเสริมการใช้ถุงผ้าหรือภาชนะส่วนตัวแทนพลาสติกแบบใช้ครั้งเดียว และให้ความรู้เกี่ยวกับการรีไซเคิล โดยสอนวิธีการคัดแยกขยะพลาสติกเพื่อนำไปรีไซเคิล เป็นต้น

โดย สำนักอนามัยสิ่งแวดล้อม ร่วมกับ กองพยากรณ์สุขภาพ กรมอนามัย

และคณะทำงานขับเคลื่อนอนามัยโพล ปีงบประมาณ 2567

4 มิถุนายน 2567