

โลกของการดื่มน้ำ

สำรวจความคิดเห็นเกี่ยวกับพฤติกรรมและความพึงพอใจ
ในการบริโภคน้ำดื่มของประชาชน เดือนกุมภาพันธ์ 2569 ผู้ตอบ 1,228 คน

ความพึงพอใจ

4.5 ★★★★★☆



น้ำบรรจุขวด

น้ำที่ดื่มบ่อยที่สุด

54%

4.4 ★★★★★☆



น้ำประปากรอง

19%

4.1 ★★★★★☆



น้ำถัง 20 ลิตร

19%

น้ำประปาดื่มได้?

ไม่แน่ใจ
54%



ดื่มได้
27%

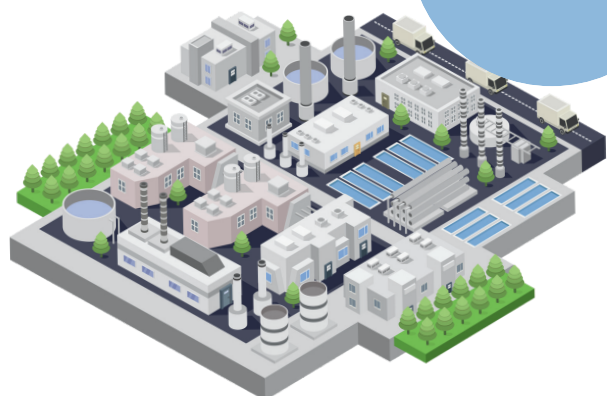
ดื่มไม่ได้
17%

ไม่ทราบ
2%



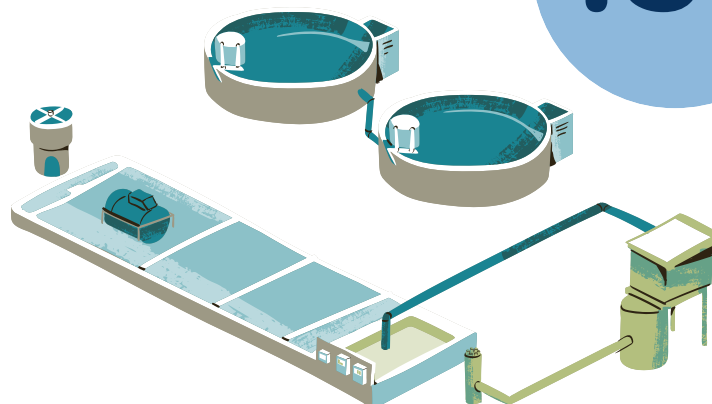
สิ่งที่กังวลเกี่ยวกับน้ำประปา

77%



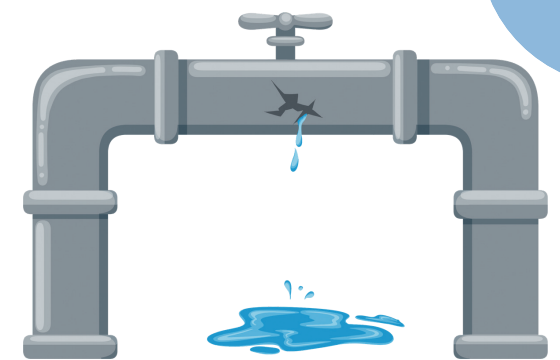
สถานที่ผลิต

45%



ระบบการผลิต

39%



ท่อส่งน้ำ

